



Alerten

Nr 12. – 17. apr. 2012

12. årg.

Meldingslapp for Åsane Bridgeklubb

Resultat Vårturnering 10. april – kveld 5 av 7

1	Harald Bastiansen - Terje Sæbø	59,3	63,7
2	Ole Magnar Nordvik - Ove Gåsdal	45,9	60,6
3	Kjell Gaute Fyrn - Terje Hirth	31,6	57,3
4	Sven Haukenes - Agnar Kronen	28,7	56,6
5	Knut Brænden - Jan Thorbjørnsen	21,9	55,1
6	Hans Olaf Hansen - Finn Eriksen	17,3	54,0
7	Alf Selvik - Erling Skiple	14,8	53,4
8	Anders Dræge - Haakon Møller Wahlquist	4,9	51,1
9	Oddvar Melchersen - Rolf Skaar	3,8	50,9
10	Stine Holmøy - Knut Ivar Pettersen	-1,5	49,7
11	Harald Kluge Andersen - Harald Fløysand	-7,5	48,3
12	Martin Ivar Henden - Jostein Obrestad	-9,0	47,9
13	Kjell Asbjørn Helland - Erik Engum	-10,1	47,7
14	Kenneth Bendiksen - Nils Fjeldstad	-11,3	47,4
15	Sigmund Sæbø - Sigrun Reigstad	-24,6	44,3
16	Theo Linge - Sigfred Gjerde	-25,7	44,1
17	Per Aam - Tord Lønnebotn	-26,0	44,0
18	Henry Wathle - Bjørg Brynie	-57,0	36,8
19	Elisabeth Eikeland - Steinar Kyrkjebø	-57,1	36,8
	B-pulje	Score	%
1	Henry Knudsen - Knut Andersen	22,5	63,9
2	Sylvi Hagen - Olav Kåre Hagen	4,5	52,8
	Turid Tøsdal - Berit Rødland	4,5	52,8
4	Svein Blomberg - Hans Edvard Seim	1,1	50,7
5	Astrid Nygaard - Per Nygaard	0,0	50,0
6	Knut Andersen - Oddbjørn Småland	-3,4	47,9
7	Olav Jacobsen - Arne Husdal	-4,5	47,2
8	Randi Jensen - Laila Stokke Jacobsen	-11,3	43,1
9	Sigurd Heggelund - Arvid Menes	-13,5	41,7



BRIDGETUR 2012

Årets bridgetur går til Brakanes Hotel i Ulvik
1.- 3.juni

Det vert singel bridgeturnering laurdag kl.10 – 17.

Flotte premiar!

Pris for opphald frå fredag til søndag er kr.1970 pr.pers i
dobbelrom og kr.2470 i enkelrom

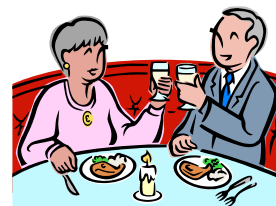
Prisen inkluderer:

2 overnattingar med frukost

Lunsj og middag på laurdag

To kaffipausar på laurdag, den eine med kake

Dans på laurdagskvelden



PÅMELDING INNAN 24.APRIL

Sjå påmeldingsliste i Åsatun eller ta kontakt med Sigrun
på e-post eller mobil:41674141



Vårturnering, hittil etter 5 kveldar:

4 beste resultat tel samanlagt – score i parentes er fjerde beste

A-pulje			04-10	03-27	03-20	03-06	02-28	
1	Terje Hirth - Kjell Gaute Fyrn	236,5	(57,3)	57,3	59,2	60,0	60,0	40,0
2	Terje Sæbø	229,6	(47,9)	63,7	47,9	40,0	56,7	61,3
3	Lisbeth K. Glærum	229,1	(47,9)	40,0	47,9	65,6	56,8	58,9
4	Kjell Asbjørn Helland	222,0	(50,0)	47,7	60,6	55,2	50,0	56,2
	Vidar Kjøraas	222,0	(50,0)	40,0	60,6	55,2	50,0	56,2
6	Helge Toft	221,2	(40,0)	40,0	40,0	65,6	56,8	58,9
7	Agnar Kronen	217,8	(47,6)	56,6	60,1	41,5	53,4	47,6
8	Jan Thorbjørnsen	208,5	(44,5)	55,1	50,1	58,9	44,5	40,0
9	Martin Ivar Henden - Jostein Obrestad	208,1	(47,9)	47,9	51,8	50,0	40,0	58,4
10	Harald Bastiansen	205,0	(40,0)	63,7	40,0	40,0	40,0	61,3
11	Sigfred Gjerde - Theo Linge	204,8	(44,3)	44,1	48,1	52,6	59,8	44,3
12	Terje Nilsen - Gerhard Leiten	202,5	(42,6)	40,0	52,4	42,6	49,7	57,8
13	Erik Engum	198,2	(40,0)	47,7	40,0	40,0	53,1	57,5
14	Sven Haukenes	196,7	(40,0)	56,6	60,1	40,0	40,0	40,0
15	Per Reidar Dale	196,0	(40,0)	40,0	45,4	40,0	53,1	57,5
16	Sigrun Reigstad - Sigmund Sæbø	195,5	(44,7)	44,3	44,7	59,6	44,9	46,3
17	Tord Lønnebotn - Per Aam	193,4	(44,0)	44,0	45,2	40,0	52,7	51,5
18	Finn Eriksen - Hans Olaf Hansen	193,0	(42,9)	54,0	48,1	40,0	47,9	42,9
19	Steinar Kyrkjebø	191,0	(40,5)	36,8	55,6	41,5	53,4	40,5
20	Knut Brænden	190,1	(40,5)	55,1	50,1	40,0	44,5	40,5
21	Erling Skiple - Alf Selvik	189,4	(41,5)	53,4	49,2	41,5	45,3	40,6
22	Rolf Skaar - Oddvar Melchersen	189,0	(43,6)	50,9	46,6	40,0	43,6	47,9
23	Harald Fløysand - Harald Kluge Andersen	188,1	(43,5)	48,3	43,5	40,0	50,5	45,8
24	Kenneth Bendiksen	186,3	(40,0)	47,4	40,0	58,9	40,0	40,0
25	Elisabeth Eikeland	183,1	(36,8)	36,8	55,6	44,1	46,7	40,0
26	Ove Gåsdal - Ole Magnar Nordvik	180,6	(40,0)	60,6	40,0	40,0	40,0	40,0
27	Jon Steinar Dale	176,7	(40,0)	40,0	40,0	40,0	56,7	40,0
28	Otto Sæterdal - Arne Birger Nævdal	173,3	(40,0)	40,0	40,0	40,0	43,2	50,1
29	Roald Mjøs - Morten Haugen	172,1	(40,0)	40,0	52,1	40,0	40,0	40,0
30	Anders Dræge	171,1	(40,0)	51,1	40,0	40,0	40,0	40,0
31	Ragnar Tveit	170,8	(40,0)	40,0	40,0	44,1	46,7	40,0
32	Stine Holmøy - Knut Ivar Pettersen	169,7	(40,0)	49,7	40,0	40,0	40,0	40,0
33	Oddbjørn Småland	167,6	(40,0)	40,0	40,0	40,0	40,0	47,6
34	Nils Fjeldstad	167,4	(40,0)	47,4	40,0	40,0	40,0	40,0
35	Lise Grønningen Otterlei	165,4	(40,0)	40,0	45,4	40,0	40,0	40,0
36	Henry Wathle - Bjørg Brynie	165,4	(36,8)	36,8	39,6	40,0	41,0	48,0
37	Rolf Selbak - Dagfinn Andreassen	164,4	(40,0)	40,0	40,0	40,0	40,0	44,4
38	Haakon Møller Wahlquist	159,7	(40,0)	51,1	40,0	28,5	40,0	40,0
39	Espen Haugstad	148,5	(40,0)	40,0	40,0	28,5	40,0	40,0

B-pulje			04-10	03-27	03-20	03-06	02-28	
1	Harry Ulvatn - Harald Nilsen	240,4	(51,9)	40,0	66,2	58,6	63,8	51,9
2	Einar Sætre - Ottar Eide	235,1	(54,9)	40,0	56,5	54,9	65,4	58,2
3	Henry Knudsen - Knut Andersen	224,3	(51,2)	63,9	50,9	51,2	55,0	54,2
4	Sylvi Hagen - Olav Kåre Hagen	208,5	(45,9)	52,8	50,5	40,0	45,9	59,4
5	Sigurd Heggelund	207,4	(45,1)	41,7	48,1	45,1	61,9	52,3
6	Laila Stokke Jacobsen	191,1	(43,1)	43,1	54,6	43,8	49,6	40,0
7	Astrid Nygaard - Per Nygaard	190,7	(39,9)	50,0	45,4	40,0	55,4	39,9
8	Dagfinn Andreassen	190,0	(40,0)	40,0	48,1	40,0	61,9	40,0
9	Berit Rødland - Turid Tøsdal	188,8	(40,0)	52,8	40,0	40,0	40,0	56,0
10	Randi Jensen	187,3	(40,0)	43,1	54,6	40,0	49,6	40,0
11	Oddbjørn Småland - Knut Andersen	185,1	(42,9)	47,9	44,9	49,4	42,9	40,0
12	Svein Blomberg - Hans Edvard Seim	181,7	(40,0)	50,7	38,4	40,0	52,6	40,0
13	Arvid Menes	179,0	(40,0)	41,7	40,0	45,1	40,0	52,3
14	Rigmor Åse Myhre - Mette Heiberg Devold	177,6	(40,0)	40,0	40,0	40,0	50,4	47,2
15	Arne Husdal - Olav Jacobsen	171,7	(40,0)	47,2	44,4	40,0	40,0	40,0
16	Charles Uthaug - Borgny Pedersen	166,3	(40,0)	40,0	40,0	51,2	32,1	42,9
17	Sigrid Aske - Brit Bratland	165,7	(40,0)	40,0	40,0	45,7	40,0	40,0
18	Kari Matre - Joar Helle	160,6	(40,0)	40,0	40,0	40,0	42,6	38,0
19	Ella Moe Nilssen	155,9	(40,0)	40,0	40,0	43,8	32,1	40,0
20	Maria Luisa Knarvik	152,1	(40,0)	40,0	40,0	40,0	32,1	40,0

Speleplan frametter:

Me har ein kveld att av vårturneringa etter denne: 24. april.

Frå mai månad og ut august spelar me sommarturnering. Forutan kveldspremiering er det premie samanlagt, samt napp i den nye vandrepokalen som Robert Veland "har på utlån" etter sigeren sist sommar.

Det vert spela i 2 puljer: Open for alle (A-pulje) og avgrensa til dei med maks ruternål (evt. med stjerne).

Samanlagtpremiering blir rekna etter 8 beste kveldar (prosent-score), men i A-pulje får ein ikkje meir enn eitt teljande resultat med same makker før ein har resultat med minst 6 forskjellige. Altså: Insitament til utprøving av alternative makkerskap.